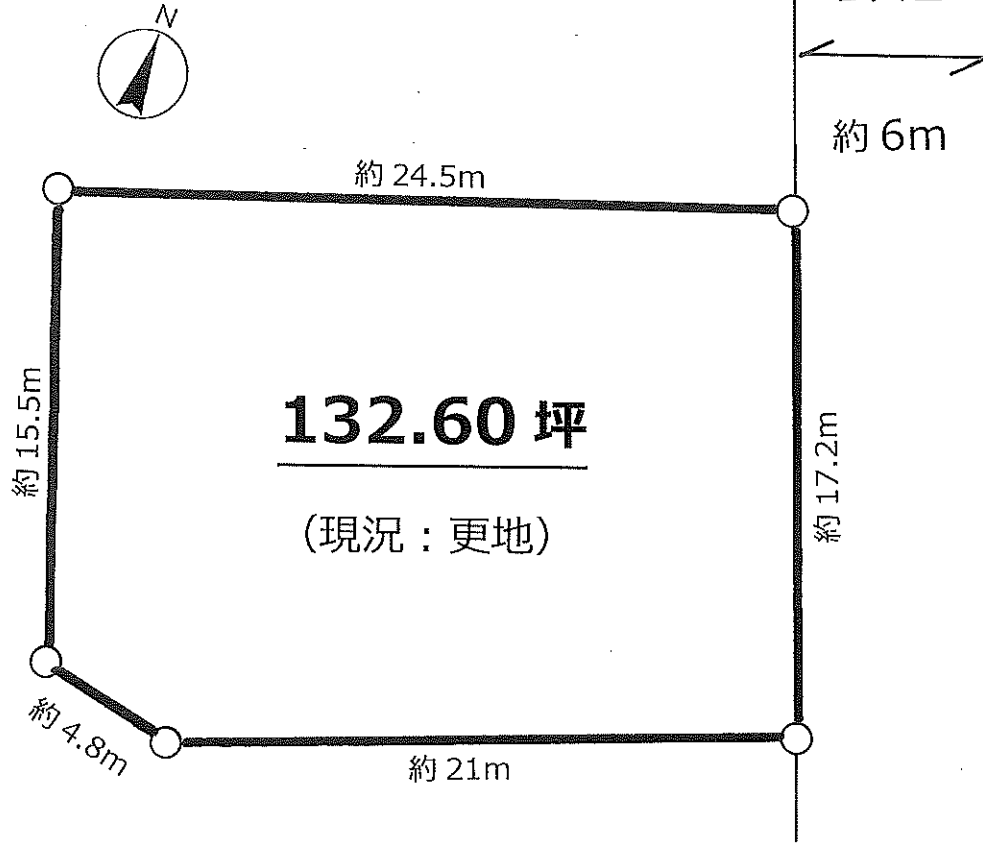


# 岩船駅前 売地



《建築条件なし》 《駅徒歩2分》

## 土地

|                        |                |                                      |
|------------------------|----------------|--------------------------------------|
| 価格                     | <b>528</b> 万円  |                                      |
| 消費税                    | 非課税            | 上記価格には( )万円の消費税含                     |
| 所在                     | 村上市岩船駅前        |                                      |
| 交通                     | JR羽越線 岩船町 駅    | 徒歩 2 分                               |
| 土地                     | 所有権            | 公簿 438.37 m <sup>2</sup> ( 132.60 坪) |
|                        | 私道負担           | 無 m <sup>2</sup> ( 坪)                |
|                        | セットバック         | 無 m <sup>2</sup> ( 坪)                |
|                        | 地目 / 宅地        | 地勢 / 平坦地 %                           |
|                        | 接面種別           | 公道 42条2項規定適用 無                       |
|                        | 舗装             | 完全                                   |
|                        | 位置指定           | 無 年 月 日 第 号                          |
|                        | 接道方位           | 東 側 道路幅員 約6.0 m                      |
|                        | 道路面より          | 等高 m                                 |
|                        | 構造             | 造 階建                                 |
| 建物                     | 建築             | 完成 増改築 年                             |
|                        | 1階             | m <sup>2</sup> 2階 m <sup>2</sup>     |
|                        | その他            | m <sup>2</sup>                       |
|                        | 合計             | m <sup>2</sup> ( 坪)                  |
| 間取り                    | ( )            |                                      |
| 都市計画                   | 都市計画           | 未線引区域                                |
|                        | 建ぺい率           | 70 % 容積率 200 %                       |
|                        | 用途地域           | 無指定                                  |
|                        | 高度地区 第 種       | 防火地域( 指定なし )                         |
|                        | 区画整理           | 計画無 街路計画 無                           |
| その他法令上の制限( 法22条指定区域内 ) |                |                                      |
| 登録番号                   | <b>T-00041</b> | 取引態様 仲介                              |

**(株)高建 管理部**

村上市里本庄43番地3

TEL 0254-60-1300

設  
備

|     |      |
|-----|------|
| ガス  | プロパン |
| 飲料水 | 公営水道 |
| 汚水  | 本下水  |
| 雑排水 | 本下水  |

駐  
車  
場

現況

更地

引渡

相談