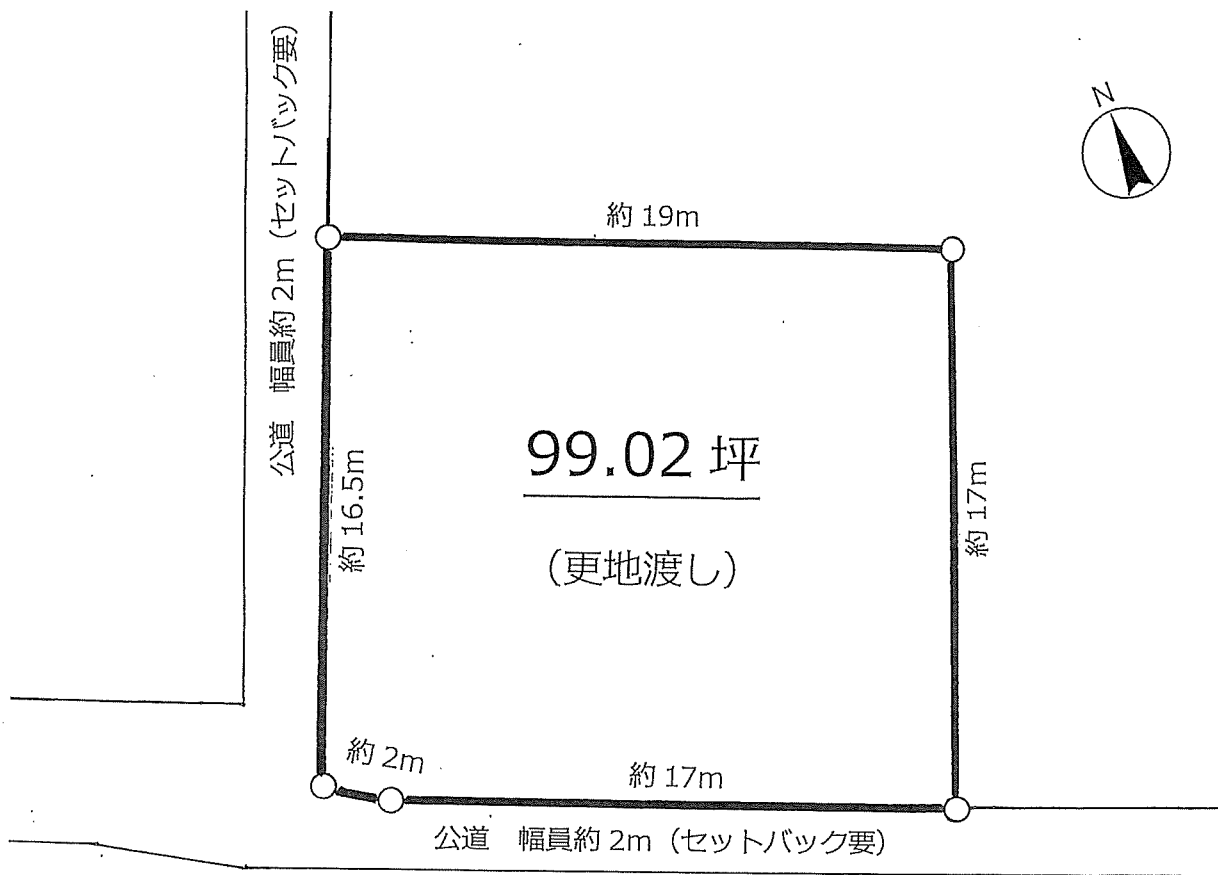


# 飯野桜ヶ丘 売地



**【建築条件ありません】 【南西角地】**

土地	
価格	5,500,000 円
消費税	非課税 上記価格には( )万円の消費税含
所在	村上市飯野桜ヶ丘
交通	JR羽越線 村上 駅 徒歩 14 分
土地	所有権 公簿 327.35 m <sup>2</sup> ( 99.02 坪)
	私道負担 無 m <sup>2</sup> ( 坪)
	セットバック 有 約36 m <sup>2</sup> ( 10.89 坪)
	土地目 / 宅地 地勢 / 平坦地 %
	接面種別 公道 42条2項規定適用 有
	舗装 完全
	位置指定 無 年 月 日 第 号
	接道方位 南/西側 道路幅員 約2 m
	道路面より ±0 m
	構造 造 階建
建物	建築 完成 増改築 年
	1階 m <sup>2</sup> 2階 m <sup>2</sup>
	その他 m <sup>2</sup>
	合計 m <sup>2</sup> ( 坪)
	間取り ( )
	都市計画 未線引区域
	建ぺい率 60 % 容積率 200 %
都市計画	用途地域 第一種住居地域
	高度地区 第 種 防火地域( )
	区画整理 計画無 街路計画 無
	その他法令上の制限( 景観:旧武家町地区 )
登録番号	T-00037
取引態様	仲介

**(株) 高建 管理部**

村上市里本庄43番地3

連絡先 0254-60-1300

設備	ガス プロパン	駐 車 場
	飲料水 公営水道	
	汚水 公共下水道	
	雑排水 公共下水道	

現況 古家有 (更地渡し)

引渡 相談