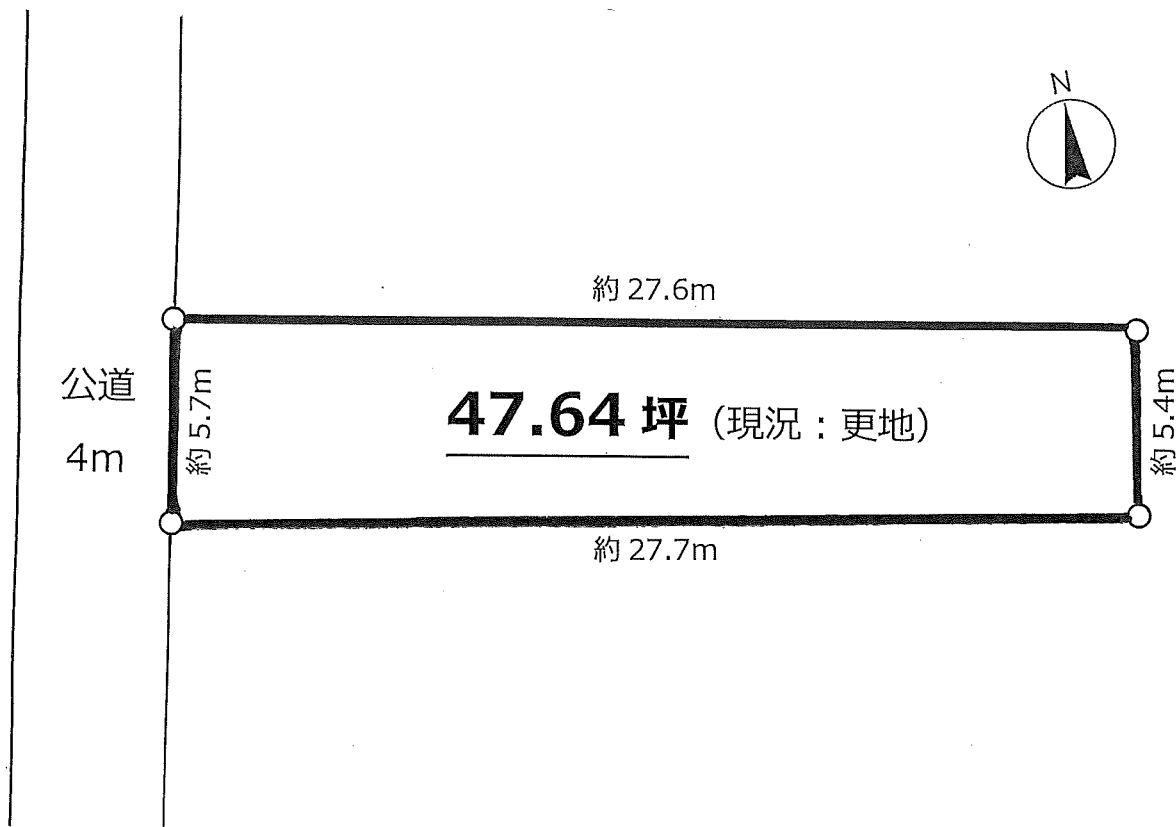


瀬波横町 売地



47.64 坪 (現況：更地)

【建築条件ありません】 【閑静な住環境です】

※本物件東側約2mの位置に【飛び地：21㎡】があります。この土地も売買対象に含まれます。

(株) 高建 管理部 村上市里本庄43番地3 連絡先 0254-60-1300	設 備	ガス プロパン	駐 車 場	現況 引渡	更地 即可	登録番号 T-00037	取引態様 仲介
		飲料水 公営水道					
		汚水 公共下水道					
		雑排水 公共下水道					

土 地	
価格	2,000,000 円
消費税	非課税 上記価格には()万円の消費税含
所在	村上市瀬波横町1-4
交通	JR羽越線 村上 駅 徒歩 分
土 地	所有権 公簿 157.49 ㎡ (47.64 坪)
	私道負担 無 ㎡ (坪)
	セットバック 無 ㎡ (坪)
	地目 / 宅地 地勢 / 平坦地 %
	接面種別 公道 42条2項規定適用 有
	舗装 完全
	位置指定 無 年 月 日 第 号
	接道方位 西 側 道路幅員 約4 m
	道路面より 0.3 m 高
	構造 造 階建
建 物	建築 完成 増改築 年
	1階 ㎡ 2階 ㎡
	その他 ㎡
	合計 ㎡ (坪)
間取り ()	
都 市 計 画	都市計画 未線引区域
	建ぺい率 60 % 容積率 200 %
	用途地域 第一種住居地域
	高度地区 第 種 防火地域 ()
	区画整理 計画無 街路計画 無
その他法令上の制限 (景観条例:瀬波地区)	