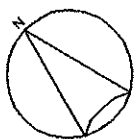
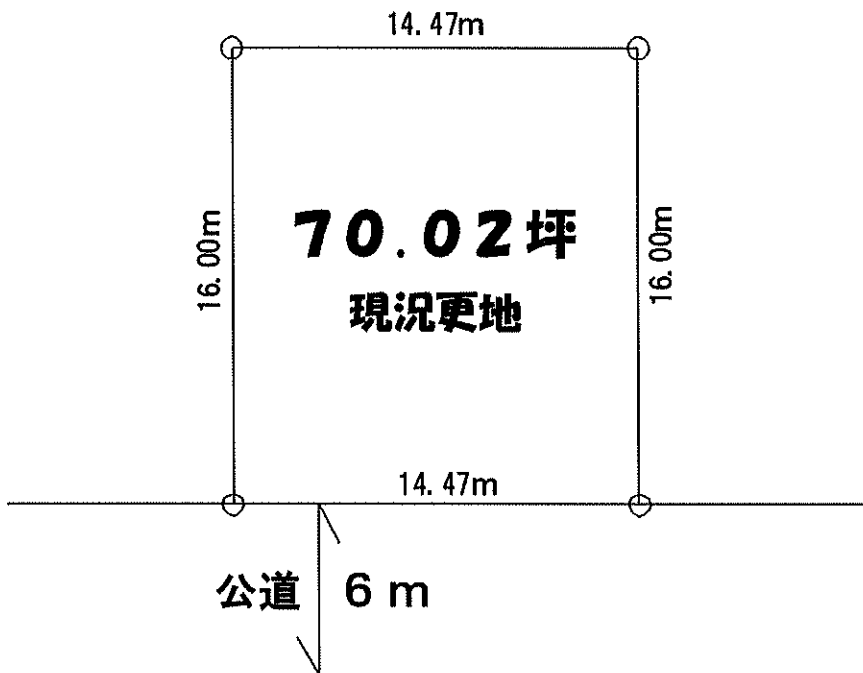


松原町4丁目 売地



《建築条件なし》 お好みの工務店・ハウスメーカーでお建ていただけます

土地	
価格	780 万円
消費税	非課税 上記価格には()万円の消費税含
所在	村上市松原町4丁目
交通	羽越本線 村上 駅 徒歩 12 分
土地	所有権 公簿 231.50 m ² (70.02 坪)
	私道負担 無 m ² (坪)
	セツバック 無 m ² (坪)
	地目/ 宅地 地勢/ 平坦地 %
地	接面種別 公道 42条2項規定適用 無
	舗装 完全
	位置指定 無 年 月 日 第 号
建	接道方位 南西 側 道路幅員 6 m
	道路面より 等高 m
	構造 造 階建
物	建築 完成 増改築 年
	1階 m ² 2階 m ²
	その他 m ²
	合計 m ² (坪)
都市計画	間取り ()
	都市計画 未線引区域
	建ぺい率 60 % 容積率 200 %
	用途地域 第一種住居地域
	高度地区 第 種 防火地域(指定なし)
区画整理 計画無 街路計画 無	
その他法令上の制限(地区計画あり)	
登録番号	T-00002
取引態様	仲介

(株)高建 管理部
 村上市里本庄43番地3
 TEL 0254-60-1300

設備	ガス	プロパン	駐 車 場
	飲料水	公営水道	
	汚水	本下水	
	雑排水	本下水	

現況	更地
引渡	相談